



# Trépied Cutlerease<sup>MD</sup>

## GUIDE D'ASSEMBLAGE

Le trépied Cutlerease<sup>MD</sup> est facile à assembler. Laissez-nous vous montrer comment assembler votre nouveau trépied avec ce guide simple et facile à suivre.



\*Base Cutlerease<sup>MD</sup> non incluse

### Contenu de la boîte

Voici toutes les pièces qui se trouvent dans votre boîte. Assurez-vous de vérifier que tout y est.

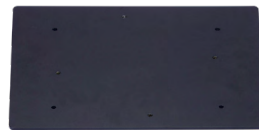
- 1 base
- 1 plaque ronde
- 1 plaque rectangulaire
- 1 tube noir
- 1 tige métallique
- 4 vis en métal
- 4 ancrages bleus et vis #10
- 4 pieds ajustables



1



2



3



4



5



6



7



8

### Ce dont vous aurez besoin (non inclus)

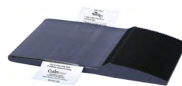
Voici ce dont vous avez besoin pour assembler facilement votre trépied Cutlerease<sup>MD</sup>.

- Clé à molette
- Marteau

- Tournevis Phillips

### Base et tours Cutlerease<sup>MD</sup> (vendu séparément)

Le système de distribution Cutlerease<sup>MD</sup> vous donne la possibilité de mélanger et assortir les couverts à utiliser dans votre base. N'oubliez pas que seuls les ustensiles Cutlerease<sup>MD</sup> peuvent être utilisés dans ce système de distribution.



# ■ Commençons !

## ■ ÉTAPE 1

- **1A** Retirez l'écrou de la **TIGE MÉTALLIQUE** (gardez-le à proximité, vous en aurez à nouveau besoin).



- **1B** Insérez la **TIGE MÉTALLIQUE** dans la **PLAQUE RONDE** (extrémité fileté en premier).



- **1C** Placez le **TUBE NOIR** sur la **TIGE MÉTALLIQUE**.



## ■ ÉTAPE 4

- **4A** Retournez votre base Cutlerease<sup>MD</sup> - vous devriez voir 4 petits œillets. S'ils sont perforés, passez à l'étape suivante.
- **4B** Si ce n'est pas le cas, utilisez simplement un tournevis pour les retirer.



## ■ ÉTAPE 2

- **2A** Gardez votre trépied partiellement assemblé à l'envers jusqu'à l'étape 6 (plaque ronde au sol).
- **2B** Placez la **BASE** sur le **TUBE NOIR** et à l'aide d'une clé fixez avec l'écrou que vous avez précédemment retiré.



- **2C** Visser les 4 **PIEDS AJUSTABLES** à la **BASE**



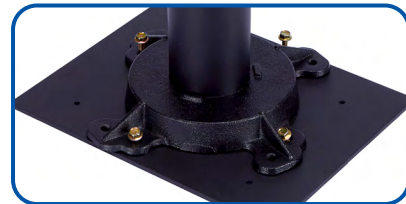
## ■ ÉTAPE 5

- **5A** Retirez les **ANCRAGES BLEUS** des **VIS #10** et placez-les dans la **BASE** de votre distributeur.
- **5B** Soulevez le trépied partiellement assemblé (toujours à l'envers) et placez-le sur la base Cutlerease<sup>MD</sup> en alignant les emplacements de montage avec les **ANCRAGES BLEUS**.
- **5C** Insérez vos **VIS #10** et serrez.



## ■ ÉTAPE 3

- **3A** Soulevez le trépied partiellement assemblé (toujours en le gardant à l'envers) et placez-le sur votre **PLAQUE RECTANGULAIRE**.
- **3B** À l'aide de vos **4 VIS EN MÉTAL**, connectez la **PLAQUE RONDE** à la **PLAQUE RECTANGULAIRE**.



APPRENEZ-EN PLUS SUR  
CUTLEREASE<sup>MD</sup> GRÂCE À  
NOTRE VIDÉO ICI!

## ■ ÉTAPE 6

- Retournez soigneusement votre trépied entièrement assemblé et complétez votre installation en ajoutant les tours Cutlerease<sup>MD</sup> de votre choix !